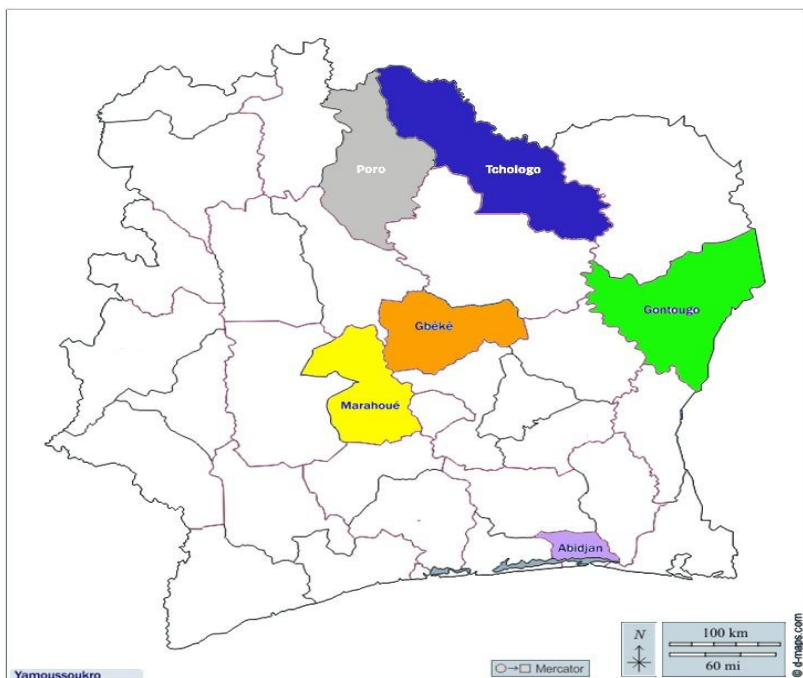


**BULLETIN MENSUEL D'INFORMATION SUR LES PRIX DES CEREALES ET
LEGUMINEUSES JUIN 2025**



Evolution du prix (En FCFA/ Kg) des produits au cours du mois de juin 2025

... à ... : Prix Minimum au Prix Maximum
(exemple : 75 à 90 Frs/Kg) ou ...Prix moyen de vente

Région du Gbêké

- Maïs jaune : De 192 à 243
- Riz de Lux Paddy : 242
- Riz Populaire Paddy : 189
- Mil : De 379 à 600
- Arachide grain : De 669 à 1000

Région de la Marahoué

- Maïs jaune : 234
- Riz de Lux Paddy : 300
- Riz Populaire Paddy : De 200 à 386
- Arachide Grain décortiquée : 905

Région du Poro

- Maïs jaune : De 171 à 190
- Riz Populaire Paddy : De 162 à 186
- Mil : 525
- Arachide grain : De 437 à 432

Région du Tchologo

- Maïs jaune : De 183 à 209
- Riz Local Paddy : De 100 à 306
- Riz Populaire Paddy : De 163 à 325
- Mil : De 400 à 475
- Arachide grain : De 425 à 579

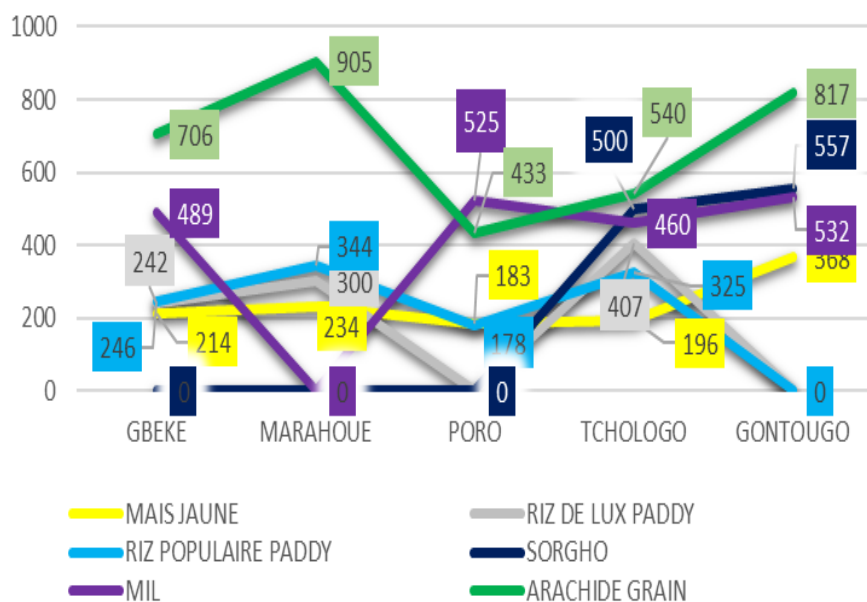
Région du Gontougo

- Maïs jaune : De 270 à 400
- Mil : 517
- Sorgho : 550
- Arachide grain : 817

Stocks de maïs disponibles

- Bondoukou : 25 Tonnes

MOYENNE DES PRIX DE JUIN 2025



BULLETIN MENSUEL D'INFORMATION SUR LES PRIX DES CEREALES ET LEGUMINEUSES JUIN 2025

EVOLUTION DES PRIX DE MAI A JUIN 2025

REGION	Moyenne Prix maïs jaune				Moyenne Prix Riz de lux Paddy				Moyenne Prix Riz Populaire Paddy			
	mai-25	juin-25	Variation des prix	Taux de variation des prix	mai-25	juin-25	Variation des prix	Taux de variation des prix	mai-25	juin-25	Variation des prix	Taux de variation des prix
	228	234	6	3%	288	300	12	4%	317	344	27	9%
	208	196	-12	-6%	400	407	7	2%	338	325	-13	-4%
	220	214	-6	-3%	249	242	-7	-3%	242	243	1	0%
	195	183	-12	-6%	0	0	0	#DIV/0!	178	178	0	0%
	368	368	0	0%	0	0	0	#DIV/0!	0	0	0	#DIV/0!
	244	239	-5	-2%	187	190	3	2%	215	218	3	1%

REGION	Moyenne Prix Sorgho				Moyenne Prix Mil				Moyenne Prix de l'arachide grain			
	mai-25	juin-25	variation des prix	Taux de variation des prix	mai-25	juin-25	variation des prix	Taux de variation des prix	mai-25	juin-25	variation des prix	Taux de variation des prix
MARAHOUÉ	0	0	0	#DIV/0!	0	0	0	#DIV/0!	954	905	-49	-5%
TCHOLOGO	367	500	133	36%	450	460	10	2%	558	540	-18	-3%
GBEKE	0	0	0	#DIV/0!	530	489	-41	-8%	744	706	-38	-5%
PORO	0	0	0	#DIV/0!	538	525	-13	-2%	371	433	62	17%
GONTOUGO	557	557	0	0%	532	532	0	0%	817	817	0	0%
MOYENNE	185	211	27	15%	410	401	-9	-2%	689	680	-9	-1%

SYNTHESE DU MARCHE DE CEREALE ET LEGUMINEUX EN JUIN 2025

2.1. Maïs Jaune : Dynamiques du Marché en Période de Semis

L'arrivée progressive de la nouvelle récolte de maïs frais dans la région de la Marahoué a significativement augmenté l'offre, cette production étant principalement destinée à la consommation.

Parallèlement, dans les régions du Poro, Gbêkê et Tchologo, les agriculteurs mettent sur le marché leurs stocks de maïs initialement réservés, afin de les vendre comme semences pour la prochaine campagne de semis. Cette augmentation de l'offre incite les vendeurs à réduire leurs prix sur la majorité des marchés de référence.

Cependant, la région de la **Marahoué** a fait exception, où les prix sont restés stables en raison d'une rareté du maïs grain sur les marchés de Zuénoula et Bouaflé. À l'inverse, à Ferkessédougou, dans la région du Tchologo, les prix ont suivi la tendance générale à la baisse. Le marché de Kamala (Bondoukou) a enregistré une hausse constante des prix de mars à juin 2025, atteignant un pic de **500 FCFA/Kg**, se positionnant comme le marché le plus cher. À l'opposé, M'Bengué et Komborodougou affichaient les prix les plus bas à **175 FCFA/kg**. La baisse généralisée ailleurs, entre 6 et 12 FCFA, est due à la disponibilité des stocks que les producteurs mettent en vente pour financer l'achat d'engrais et de produits phytosanitaires pour la prochaine saison.

2.2. Riz (de luxe et populaire) et Arachide Grain : Approvisionnement et Fluctuations

L'approvisionnement en **riz** (de luxe et populaire) et en **arachide grain** a été moyen en juin, notamment avec l'apparition du nouveau riz sur les marchés de Bondoukou.

BULLETIN MENSUEL D'INFORMATION SUR LES PRIX DES CEREALES ET
LEGUMINEUSES JUIN 2025

2.2.1. Arachide Grain : Chute des Prix et Pénurie

Les prix de l'**arachide** ont globalement baissé en juin sur la majorité des marchés, les anciens stocks, initialement réservés pour la semence, ont été mis en vente. Les prix les plus élevés ont été observés à Tabagne (**1250 FCFA/Kg**), Bouaflé, Gohitafla et Botro (**1000 FCFA/Kg**). En revanche, Komborodougou, une zone de forte production, a enregistré les prix les plus bas (**200 FCFA/Kg**).

Malgré cette baisse initiale, le mois de juin a été marqué par une pénurie généralisée d'arachide grain, entraînant une hausse significative des prix. Les stocks disponibles sur le marché de gros de Bouaké proviennent majoritairement du Burkina Faso et du Mali. Cependant, l'arrivée progressive de nouvelles récoltes d'arachide dans la région de la Marahoué a provoqué une baisse des prix à Zuénoula, passant de **1000 FCFA à 800 FCFA/Kg**.

2.2.2. Riz : Stabilité et Variations Régionales

Le **riz** a été régulièrement disponible sur presque tous les marchés grâce aux importations d'Asie et des États-Unis. On distingue le riz de luxe paddy (RLP) et le riz populaire paddy (RPP), ce dernier étant généralement moins cher.

- **Riz de Luxe Paddy** : Les prix étaient relativement uniformes, variant entre **225 FCFA/kg** (gros) et **400 FCFA/kg** (détail). Le marché de Marabadiassa affichait le prix le plus bas (**225 FCFA/Kg**). Dans les régions du Tchologo et de la Marahoué, le prix moyen du riz local de luxe a légèrement augmenté (entre 7 et 12 FCFA).
- **Riz Populaire Paddy** : Plus consommé par les ménages, ses prix oscillaient entre **150 et 500 FCFA/kg**. Le marché de Gohitafla a enregistré le prix le plus élevé à **500 FCFA/Kg**. La région du Tchologo a vu une baisse de prix de 4% (de 338 à 325 FCFA) due à la disponibilité des anciens stocks destinés à la semence. Inversement, la région de la Marahoué a connu une flambée de prix de 9% (de 317 FCFA en mai à 344 FCFA en juin) en raison d'une rareté significative de cette denrée.

2.3. Mil et Sorgho : Faible Approvisionnement

L'approvisionnement en **mil et sorgho**, considérées comme des céréales de souveraineté, a été très faible en juin.

- **Mil** : Au marché de gros de Bouaké (Gbêkê), les commerçants disposent de faibles stocks provenant du Mali et du Burkina Faso, mais l'offre reste insuffisante. Les prix moyens du mil varient : entre **375 et 600 FCFA** à Bouaké et Marabadiassa, entre **500 et 600 FCFA** à Korhogo. Dans la région du Tchologo (Kong, Ouangolodougou et Ferkessédougou), les prix varient entre **400 et 500 FCFA**.
- **Sorgho** : Le sorgho est disponible sur les marchés de Fakiédougou et Kamala (Gontougo), avec des prix respectifs de **500 et 600 FCFA**, similaires aux prix observés sur le marché de Kong.

BULLETIN MENSUEL D'INFORMATION SUR LES PRIX DES CEREALES ET
LEGUMINEUSES JUIN 2025

TENDANCE DES MARCHES

Fréquence de mise en marché de la céréale

Le maïs jaune et l'arachide sont disponibles sur les marchés du Gbêkê, Poro, Tchologo et Gontougo. Le mil et le sorgho sont des denrées alimentaires très consommées pendant cette période de carême musulman et le jeûne chrétien. Le fonio est rare sur les marchés de référence.

Niveau de l'activité commerciale

L'activité commerciale est soutenue par la forte présence des acheteurs locaux sur la majorité des marchés, tandis que les acheteurs étrangers du Burkina Faso, Mali, Sénégal et Niger se concentrent sur les marchés de gros de Bouaké, les villes

frontalières (Kong et ougolodougou). Dans le Gontougo, malgré une légère hausse des prix, les producteurs disposent des stocks de maïs jaune.

Activité agricole au niveau de la céréale

Les activités agricoles de juin étaient principalement axées sur le **semis** et le **labour** du maïs, de l'arachide et du riz dans les régions du Gbêkê, du Poro et du Tchologo. La région de la Marahoué, quant à elle, a commencé ses **premières récoltes d'arachide et de maïs frais**, majoritairement destinés à la consommation locale.

**LA QUALITE DE VOS SEMENCES EST
PRIMORDIALE POUR UN BON DEPART.**

**BONNE CAMPAGNE AGRICOLE A TOUTES ET A
TOUS !**

**BONNE LECTURE ET N'HESITEZ PAS A FAIRE PARVENIR VOS COMMENTAIRES
AUX CONTACTS DU GESTIONNAIRE DU SIMAgri INADES Formation Côte
d'Ivoire (+225) 27 22 50 40 72 / 07 47 75 09 53 / 01 40 42 21 14
www.simagri-ci.info**